

Tallinna Planeeringute Registrisse tärk- ja ruumiandmete elektroonilise
sisestamise juhend

SISUKORD

1. SISSEJUHATUS.....	3
2. RUUMIANDMED .DGN VORMINGUS JA TÄRKANDMED LÄBI VEEBILIIDESE.....	4
2.1 Imporditavate .dgn vormingus ruumiantmete näidis.....	4
2.2 .dgn vormingus ruumikujude lisamine toimingu dokumentidesse.....	6
2.3 .dgn vormingus ruumikujude importimine toimingusse.....	7
2.4 Objektide ja nende tärkandmete lisamine toimingusse läbi veebiliidese.....	7
2.4.1 Objekti lisamine.....	7
2.4.2 Objekti "Krunn" tärkandmete lisamine.....	8
2.5 Sisestatud ruumi- ja tärkandmete kontroll.....	11
3. RUUMIANDMED .DGN VORMINGUS JA TÄRKANDMED .XLS VORMINGUS.....	12
3.1 Imporditavate .dgn vormingus ruumiantmete näidis.....	12
3.2 Tärkandmed .xls vormingus.....	12
3.3 .dgn vormingus ruumikujude ja .xls vormingus tärkandmete lisamine toimingu dokumentidesse.....	14
3.4 .dgn vormingus ruumikujude ja .xls vormingus tärkandmete importimine toimingusse.....	14
3.5 Sisestatud ruumi- ja tärkandmete kontroll.....	16
4. RUUMIANDMED .GML VORMINGUS.....	17
4.1 Imporditavate .gml vormingus ruumiantmete vormistamine.....	17
4.2 Konverter.....	20
4.3 .gml vormingus ruumikujude lisamine toimingu dokumentidesse.....	21
4.4 .gml vormingus ruumikujude importimine toimingusse.....	22
4.5 Sisestatud ruumi- ja tärkandmete kontroll.....	22

1. SISSEJUHATUS

Detailplaneeringu tärk- ja ruumiandmeid saab esitada selleks õigusi omav isik järgmiste toimingute käigus:

- detailplaneeringu esitamine peale algatamist
- detailplaneeringu esitamine peale vastuvõtmist
- muutmine

Ruumi- ja tärkaandmeid saab esitada kolmel viisil:

- ruumiandmed .dgn vormingus ja tärkandmed läbi veebiliidese;
- ruumiandmed .dgn vormingus ja tärkandmed .xls vormingus;
- ruumi- ja tärkandmed .gml vormingus.

Enne tärk- ja ruumiandmete sisestamist tuleb tutvuda Tallinna Planeeringute Registri ABI-ga. http://tpr.tallinn.ee/TPR/TPR_ABI

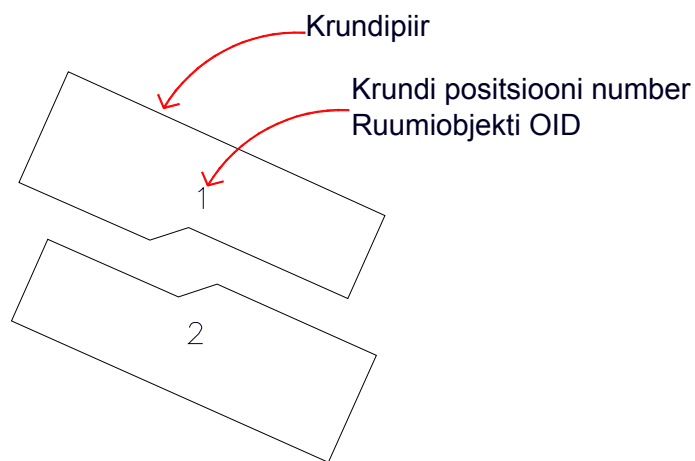
Erilist tähelepanu tuleb pöörata järgmistele peatükkidele:

- Toimingu leheküljed > toimingu üldised andmed > toimingu üldnupud
- Toimingu leheküljed > toimingu maa-ala
- Toimingu leheküljed > toimingu maa-ala > ruumiobjektide lisamine
- Toimingu leheküljed > toimingu maa-ala > nõuded imporditavatele andmetele
- Toimingu leheküljed > toimingu dokument
- Toimingu leheküljed > toimingu dokument > dokumendi lisamine
- Toimingu leheküljed > toimingu dokument > dokumendi andmed
- Toimingu leheküljed > toimingu dokument > ruumiobjektide andmed ja dokumendid menetluste lõikes
- Detailplaneeringu menetlus > menetluse maa-ala

2. RUUMIANDMED .DGN VORMINGUS JA TÄRKANDMED LÄBI VEEBILIIDESE

2.1 Imporditavate .dgn vormingus ruumiandmete näidis

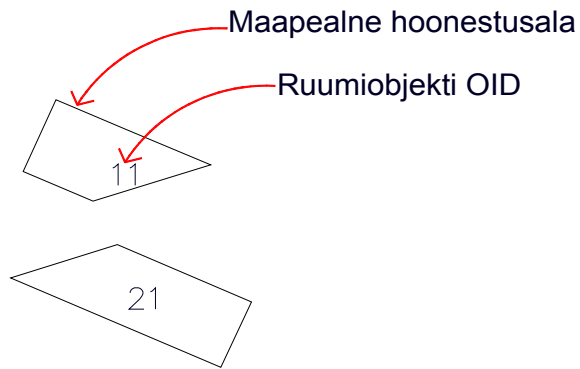
Ruumiandmed vormistada vastavalt Tallinna Planeeringute Registri ruumiandmete importimise nõuetele. Nõuded on kättesaadavad Tallinna Planeeringute Registri ABI peatükist Toimingu leheküljed > toimingu maa-ala > nõuded imporditavatele andmetele > esitatavatele andmetele on omad nõuded



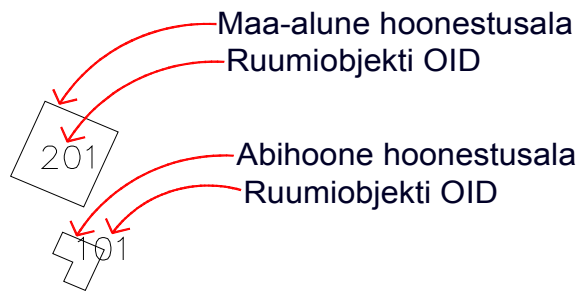
Krundipiirid



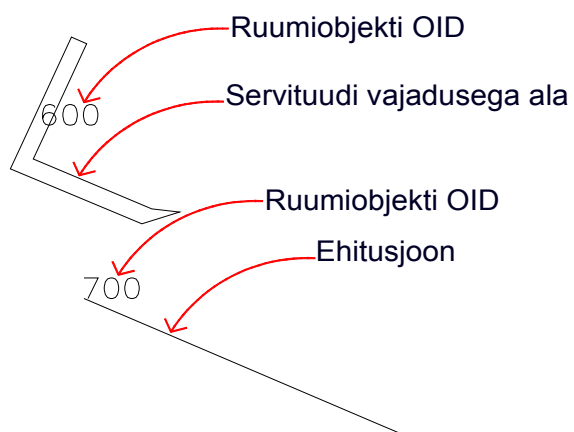
Ajutised krundipiirid



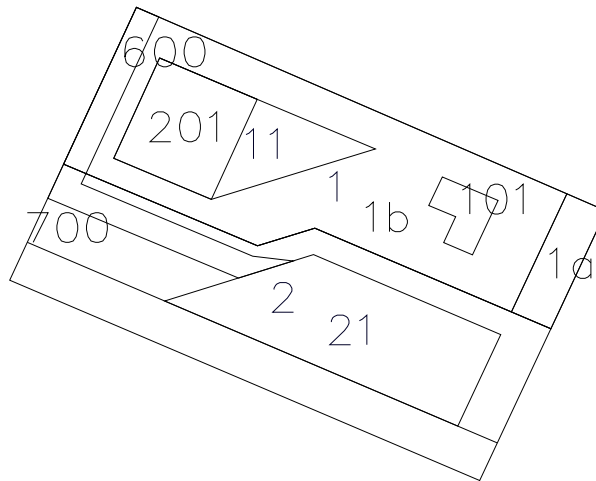
Maapealsed hoonestusalad



Maa-alune hoonestusala ja abihoone hoonestusala



Servituudi vajadusega ala ja ehitusjoon



Esitatav .dgn vormingus joonis L-EST koordinaatides

2.2 .dgn vormingus ruumikujude lisamine toimingu dokumentidesse

Toiming	Isik	Maa-ala	Dokument
Lisa dokument	Kopeeri kohustuslikud dokumendid		<input type="checkbox"/> Kuva sisu tervikuna
Dokumendi liik	detailplaneering		
Dokumendi nimetus			
Sisu			
Dokumendi number		Kuupäev	
Väljaandja/ koostaja nimi		Leta isik	Mina ise
		Minu asutus	
Kehtiv		Kehtetu	
Asukoha URL			
Lisa fail			
Faili liik	detailplaneeringu ruumikujud (.dgn)	detailplaneeringu ruumikujud (.dgn)	
Faili asukoht		Browse...	
	Lisa fail	Tagasi	
Nimetus	<ul style="list-style-type: none"> detailplaneering detailplaneeringu koostõlastus situatsiooniskeem kontaktööndi linnaehituslik analüüs põhijoonis tugiplaan liiklusskeem tehnovõrgud detailplaneeringu ruumikujud (.dgn) detailplaneeringu andmed (.xls) detailplaneeringu ruumiandmed (.gml) muu 		
Salvesta	Genereeri	Tagasi	
Liik	Sisu	Ilr	Kuupäev
			Koostaja

- Lehekülg "Dokument"
 - Dokumendi liigiks valida detailplaneering
 - "Lisa fail"
 - Faili liigiks valida detailplaneeringu ruumikujud (.dgn)
 - "Browse" – lisada faili asukoht
 - "Lisa fail"
 - "Salvesta"

2.3 .dgn vormingus ruumikujude importimine toimingusse

Toiming	Isik	Maa-ala	Dokument
Seotud maaüksused			
Lisa maaüksus			
Aadress	Linnaosa	Sihotstarbed	Katastritunnus
			Eemalda
Planeeringu näitajad			
Planeeritava ala näitajad	Ehitusõiguste tabel	Detailplaneeringu väljavõte	Kruntide moodustumine
Ruumiobjektid			
Lisa objekt	Impordi andmed	Kontrolli andmed	
<input type="radio"/> Impordi kruntide ehitusõigused xls-failist <input type="radio"/> Impordi ruumiobjektide andmed gml-failist <input checked="" type="radio"/> Impordi ruumiobjektide andmed <ul style="list-style-type: none"> <input type="checkbox"/> tärkandmed xls-failist <input checked="" type="checkbox"/> ruumiandmed dgn-failist 			
Alusta importi	Tagasi		

- Lehekülj "Maa-ala"
 - "Impordi andmed"
 - Impordi ruumiobjektide andmed
 - ruumiandmed dgn-failist
 - "Alusta importi"

Kui ruumiobjektides esineb vigu, annab register veateate koos põhjusega. Kui vastavad parandused on .dgn failis sisse viidud, asendada leheküljel "Dokument" vigane .dgn fail. Seejärel alustada leheküljel "Maa-ala" uuesti importi.

Vea teadete näidised:

- Ruumikuju viga: Pindobjekti piir lõikub iseendaga [Element <1>] [Ring <1>][Edge <10>][Edge <6>]: objekt ogr_fid [29] X[60772,5789] Y[52950,8585] [f.dgn_import] – s.t et vastavate koordinaatidega ruumiobjektidel kattuvad kaks punkti.
- DGN-s leidub 2 identifitseerimata kuju. 1) X[57299,38] Y[56219,63] 2) X[57420,28] Y[56324,95] – s.t vastavate koordinaatidega ruumiobjektidel puudub identifikaator.
- Andmete töstmine failist andmebaasi ebaõnnestus ! (Unable to process datasource) – s.t näiteks, et on lisatud vale laiendiga fail.

2.4 Objektide ja nende tärkandmete lisamine toimingusse läbi veebiliidese

2.4.1 Objekti lisamine

Toiming	Isik	Maa-ala	Dokument						
Seotud maaüksused									
Lisa maaüksus									
Aadress	Linnaosa	Sihotstarbed	Katastritunnus						
			Eemalda						
Planeeringu näitajad									
Planeeritava ala näitajad	Ehitusõiguste tabel	Detailplaneeringu väljavõte	Kruntide moodustumine						
Ruumiobjektid									
Lisa objekt	Impordi andmed	Kontrolli andmed							
Näita: <kõik nähtused>									
OID	Nähtus	Alaliik	Nimetus	Seisund	Pindala	Muuda kuu	Geneereeri	Eemalda toimingust	Eemalda menetlusest
DP	1400	Detailplaneeringu ala		menetluses					

- Lehekülg "Maa-ala"
 - "Lisa objekt"

Ruumobjektid

Lisa objekt | Impordi andmed | Kontrolli andmed

Objekt ID: 1 Kontrolli olemasolu

Nähtus: Krunt

Alaliik: Krunt

Nimetus: Pos 1

Seisund:

[Lisa toimingusi](#) [Tagasi](#)

Näiteks: krundi 1 lisamine

- Objekti ID
 - Nähtus
 - Alaliik
 - Nimetus
- "Lisa toimingusse"

2.4.2 Objekti "Kruunt" tärkandmete lisamine

Krundi tärkandmed täita vastavalt Tallinna Planeeringute Registri tärkandmete sisestamise nõuetele. Nõuded on kättesaadavad Tallinna Planeeringute Registri ABI peatükist Toimingu leheküljed > toimingud maa-ala > nõuded imporditavatele andmetele

Ruumobjektid

Lisa objekt | Impordi andmed | Kontrolli andmed

Näita: <kõik nähtused>

OID	Nähtus	Alaliik	Nimetus	Seisund	Pindala	Muuda kuju	Geneereeri	Eemalda toimingust	Eemalda menetlusest
DP 1400	Detailplaneeringu ala			menetluses					
DP 1	Tärk Krunt	Kruunt	Pos 1	menetluses				Eemalda toimingust	Eemalda menetlusest

Näiteks: krundi 1 tärkandmete lisamine

- "Tärk"

Ruumobjektid

Lisa objekt | Impordi andmed | Kontrolli andmed

Krundi andmed:1

Põhiandmed	Täiendavad andmed	Sihtotstarbed	Ehitiste kasutusotstarbed	Aadressid	Piirangud
Positsiooni number	1				
Arvutuslik pindala	0 m2			arvutuslik	
Hoonealune pind	<input type="text"/>			sh. maapealne	<input type="text"/>
Suletud brutopind	<input type="text"/>			sh. maapealne	<input type="text"/>
Lubatav täisehituse %	<input type="text"/>			arvutuslik	
Lubatav hoonestustihedus	<input type="text"/>			arvutuslik	
Hoonete arv	<input type="text"/>			sh. abihooned	<input type="text"/>
Korterite arv	<input type="text"/>				

[Salvesta krundi andmed](#) [Tagasi](#)

Näiteks: krundi 1 põhiandmete lisamine

- Sisestada andmed
 - Lehekülg "Täiendavad andmed"

Ruumiobjektid

Lisa objekt | Impordi andmed | Kontrolli andmed

Krundi andmed:1

Põhiandmed | Täiendavad andmed | Sihtotstarbed | Ehitiste kasutusotstarbed | Aadressid | Piirangud

Hoonete korrused

Maks.maapealsed: Min.maapealsed: Maa-alused:

Hoonete absoluutne kõrgus merepinnast

Maks.kõrgus: Min.kõrgus: 0-kõrgus:

Parkimiskohtade arv

Normatiivne: Kavandatud:

Salvesta krundi andmed | Tagasi

Näiteks: krundi 1 täiendavate andmete lisamine

- Sisestada andmed
 - Lehekülg "Sihtotstarbed"

Ruumiobjektid

Lisa objekt | Impordi andmed | Kontrolli andmed

Krundi andmed:1

Põhiandmed | Täiendavad andmed | Sihtotstarbed | Ehitiste kasutusotstarbed | Aadressid | Piirangud

Lisa DP sihtotstarve | Lisa KÜ sihtotstarve

Liigitus*	Sihtotstarve	Osakaalu %	Suletud brutopind	
D	Elamumaa	50		Kustuta
D	Ärimaa	50		Kustuta
K	Elamumaa	50		Kustuta
K	Ärimaa	50		Kustuta

Salvesta krundi andmed | Tagasi

Näiteks: krundi 1 sihtotstarvete lisamine

- "Lisa DP sihtotstarve"

Elamumaa Osakaalu %:

Lisa | Tagasi

Lisa DP sihtotstarve | Lisa KÜ sihtotstarve

- "Lisa KÜ sihtotstarve"

Elamumaa Osakaalu %:

Suletud brutopind:

Lisa | Tagasi

Lisa DP sihtotstarve | Lisa KÜ sihtotstarve

Iga DP ja KÜ sihtotstarve lisada eraldi.

- Lehekülg "Ehitiste kasutusotstarbed"

Ruumiobjektid

Lisa objekt | Impordi andmed | Kontrolli andmed

Krundi andmed:1

Põhiandmed | Täiendavad andmed | Sihtotstarbed | Ehitiste kasutusotstarbed | Aadressid | Piirangud

11000 ELAMUD | Lisa kasutusotstarve

Kasutusotstarve*

Salvesta krundi andmed | Tagasi

Näiteks: krundi 1 ehitiste kasutusotstarvete lisamine

- "Lisa kasutusotstarve"
 - Lehekülg "Aadressid"

Ruumobjektid

Lisa objekt Impordi andmed Kontrolli andmed

Krundi andmed:1

Põhiandmed Täiendavad andmed Sihtotstarbed Ehitiste kasutusotstarbed Aadressid Piirangud

Lisa aadress

Salvesta krundi andmed Tagasi

Näiteks: krundi 1 aadresside lisamine

- "Lisa aadress"

Tänav <vali tänav>

Aadressinumber <vali number>

Lisa Tagasi

Lisa aadress

Salvesta krundi andmed Tagasi

Uue tänava nime või aadressinumbri saab lisada eelnevalt klassifikaatorisse selleks õigusi omav registri kasutaja.

- Lehekülg "Piirangud"

Ruumobjektid

Lisa objekt Impordi andmed Kontrolli andmed

Krundi andmed:1

Põhiandmed Täiendavad andmed Sihtotstarbed Ehitiste kasutusotstarbed Aadressid Piirangud

Lisa piirang

Piirangu liik Kirjeldus Piirangu OID

Salvesta krundi andmed Tagasi

Näiteks: krundi 1 piirangute lisamine

- "Lisa piirang"

Piirangu liik arhitektuurne nõue

Kirjeldus

Piirangu ruumikuju ID

Lisa Tagasi

Lisa piirang

- "Salvesta krundi andmed"

Sisestada kõikide ruumikujude objektid ja kruntidel tärkandmed.

2.5 Sisestatud ruumi- ja tärkandmete kontroll

Toiming		Isik		Maa-ala		Dokument			
Seotud maaüksused									
Lisa maaüksus									
Aadress		Linnaosa		Sihtotstarbed		Katastritunnus			
Eemalda									
Planeeringu näitajad									
Planeeritava ala näitajad		Ehitusõiguste tabel		Detailplaneeringu väljavõte		Kruuntide moodustumine			
Ruumiobjektid									
Lisa objekt		Impordi andmed		Kontrolli andmed					
Näita: <kõik nähtused>									
OID	Nähtus	Alaliik	Nimetus	Seisund	Pindala	Muuda kogu	Geneereeri	Eemalda toiminust	Eemalda menetlusest
DP 1400	Detailplaneeringu ala			menetluses				Eemalda toiminust	Eemalda menetlusest
DP 700	Ehitusjoon	Ehitusjoon		menetluses				Eemalda toiminust	Eemalda menetlusest
DP 600	Servituudi vajadus			menetluses				Eemalda toiminust	Eemalda menetlusest
DP 1	Tärk	Krunt	Pos 1	menetluses				Eemalda toiminust	Eemalda menetlusest
DP 11	Krundi hoonestusala	Maapealne hoonestusala	Pos 1	menetluses				Eemalda toiminust	Eemalda menetlusest
DP 201	Krundi hoonestusala	Maa-alune hoonestusala	Pos 1	menetluses				Eemalda toiminust	Eemalda menetlusest
DP 101	Krundi hoonestusala	Abihoone hoonestusala	Pos 1	menetluses				Eemalda toiminust	Eemalda menetlusest
DP 1A	Tärk	Krunt	Ajutine krunt	Pos 1a				Eemalda toiminust	Eemalda menetlusest
DP 1B	Tärk	Krunt	Ajutine krunt	Pos 1b				Eemalda toiminust	Eemalda menetlusest
DP 2	Tärk	Krunt	Krunt	Pos 2				Eemalda toiminust	Eemalda menetlusest
DP 21	Krundi hoonestusala	Maapealne hoonestusala	Pos 2	menetluses				Eemalda toiminust	Eemalda menetlusest

- Lehekülg "Maa-ala"
 - "Kontrolli andmed"

Toimingu andmed (?)			
Detailplaneering: muutmine			
Number	Linnaosa	Seisundi kuupäev	
Seisund			
Nimetus			
Toimingu haldur		Alustada	Tähtaeg
Taotluse/teatise esitamise kuupäev		esitamata	
Salvesta	Uus toiming	Menetlusele	Esita
Kaart			
Toiming		Isik	
Maa-ala		Dokument	

Kui andmed on kontrollitud, vajutada nuppu "Esita".

3. RUUMIANDMED .DGN VORMINGUS JA TÄRKANDMED .XLS VORMINGUS

3.1 Imporditavate .dgn vormingus ruumiandmete näidis

Ruumiandmed .dgn vormingus vormistada vastavalt punktis 2.1 toodud näidisele.

3.2 Tärkandmed .xls vormingus

.xls vormingus esitatavate tärkandmete ettevalmistamiseks allalaetav vorm on kättesaadav Tallinna Planeeringute Registri ABI peatükist Toimingu leheküljed > toimingu maa-ala > ruumiobjektide lisamine > .xls vormingus > DP andmete impordiks

Jrk nr	Pos.	Aju-tine	Hoonete alune sh maapealne pind	Suletud brutopind	sh maapealne
1					
1a		A			
1b		A			
2					

Näiteks: Lehekülje "Krunn" väljavõte

Lehekülje "Krunn" ülejäänud lahtrid täita vastavalt Tallinna Planeeringute Registri tärkandmete sisestamise nõuetele. Nõuded on kättesaadavad Tallinna Planeeringute Registri ABI peatükist Toimingu leheküljed > toimingu maa-ala > nõuded imporditavatele andmetele

Jrk nr	Pos.	Aadressikoht	Aadressi-number	Uus
1		Krookuse tn	1	U
1a		Krookuse tn	3	
1b		Krookuse tn	5	
2		Krookuse tn	7	

Näiteks: Lehekülje "Aadress" väljavõte

Uut tänava nime saab lisada selleks õigusi omav registri kasutaja. Uue aadressinumbri lisamiseks peab leheküljel "Aadress" veergu "Uus" sisestama tähe "U".

Jrk Pos. nr	Liik	Tähis / kood	Osakaal %	Suletud brutopind
1	D	EK	100	
1	K	E	100	
1a	D	EK	100	
1a	K	E	100	
1b	D	EK	100	
1b	K	E	100	
2	D	EK	50	
2	D	Ä	50	
2	K	E	50	
2	K	Ä	50	
1	E	11220		
1a	E	11220		
1b	E	11220		
2	E	11220		

Näiteks: Lehekülje "Sihotstarve" väljavõte

Jrk OID	Kood	Nimetus
11	5401	
21	5401	
101	5403	
201	5402	
600	5600	
700	5501	

Näiteks: Lehekülje "Objekt" väljavõte

Leheküljele "Objekt" krundi ruumiandmeid ei ole vaja lisada.

Kui ruumiandmed esitada .gml vormingus ja tärkandmed .xls vormingus, siis xls-failis jätta lehekülje "Objekt" täitmata.

Jrk Pos. nr	Liik	OID	Kirjeldus
1	Sv	600	Kanaliseatsioonitorule võrguvaldaja kasuks, koridor lausega 6m.
1b	Sv	600	Kanaliseatsioonitorule võrguvaldaja kasuks, koridor lausega 6m.
2	Sv	600	Kanaliseatsioonitorule võrguvaldaja kasuks, koridor lausega 6m.
2	T		Tulepüsivus TP3.

Näiteks: Lehekülje "Krundi tingimused" väljavõte

3.3 .dgn vormingus ruumikujude ja .xls vormingus tärkandmete lisamine toimingu dokumentidesse

Toiming	Isik	Maa-ala	Dokument
Lisa dokument	Kopeeri kohustuslikud dokumendid		<input type="checkbox"/> Kuva sisu tervikuna
Dokumendi liik	detailplaneering		
Dokumendi nimetus			
Sisu			
Dokumendi number		Kuupäev	
Väljaandja/ koostaja nimi	Leia isik Mina ise Minu asutus		
Kehtiv		Kehtetu	
Asukoha URL			
Lisa fail			
Nimetus			Aegunud
detailplaneeringu ruumikujud (.dgn)			Kustuta
detailplaneeringu andmed (.xls)			Kustuta
Salvesta	Genereeri	Tagasi	

- Lehekülg "Dokument"
 - Dokumendi liigiks valida detailplaneering
 - "Lisa fail"
 - Faili liigiks valida detailplaneeringu ruumikujud (.dgn)
 - "Browse" – lisada faili asukoht
 - "Lisa fail"
 - "Lisa fail"
 - Faili liigiks valida detailplaneeringu andmed (.xls)
 - "Browse" – lisada faili asukoht
 - "Lisa fail"
 - "Salvesta"

3.4 .dgn vormingus ruumikujude ja .xls vormingus tärkandmete importimine toimingusse

Toiming	Isik	Maa-ala	Dokument
Seotud meeleksused			
Lisa meeleksus			
Adress	Linneosa	Sihkotstarbed	Katkestunnumb
			Eemalda
Planeeringu näitajad			
Planeeritava ala näitajad	Ehitusõiguste tabel	Detailplaneeringu väljavõte	Kruntide moodustumine
Ruumiobjektid			
Lisa objekt	Impordi andmed	Kontrolli andmed	
<input type="radio"/> Impordi kruntide ehitusõigused xls-failist			
<input type="radio"/> Impordi ruumiobjektide andmed gml-failist			
<input checked="" type="radio"/> Impordi ruumiobjektide andmed <ul style="list-style-type: none"><input checked="" type="checkbox"/> tärkandmed xls-failist<input type="checkbox"/> ruumiandmed dgn-failist			
Alusta importi	Tagasi		

Kõigepealt importida ruumiobjektide andmed xls-failist:

- Lehekülg "Maa-ala"
 - "Impordi andmed"
 - Impordi ruumiobjektide andmed
 - tärkandmed xls-failist
- "Alusta importi"

The screenshot shows a web application interface with a top navigation bar containing 'Toiming', 'Isik', 'Maa-ala', and 'Dokument'. Below this is a section titled 'Seotud maauksused' with a 'Lisa maauksused' button and a table with columns 'Aadress', 'Linnaosa', 'Sihtotstarbed', and 'Katastrikunne'. The next section is 'Planeeringu näitajad' with buttons for 'Planeeritava ala näitajad', 'Ehitusõiguste tabel', 'Detailplaneeringu väljavõte', and 'Kruntide moodustumine'. The 'Ruumiobjektid' section has buttons for 'Lisa objekt', 'Impordi andmed', and 'Kontrolli andmed'. It contains three radio button options: 'Impordi kruntide ehitusõigused xls-failist', 'Impordi ruumiobjektide andmed gml-failist', and 'Impordi ruumiobjektide andmed'. The third option is selected. Below it are two checkboxes: 'tärkandmed xls-failist' (unchecked) and 'ruumiandmed dgn-failist' (checked). At the bottom are 'Alusta importi' and 'Tagasi' buttons.

Importida ruumiobjektide andmed dgn-failist:

- Lehekülg "Maa-ala"
 - "Impordi andmed"
 - Impordi ruumiobjektide andmed
 - ruumiandmed dgn-failist
- "Alusta importi"

This screenshot is identical to the one above, showing the 'Maa-ala' import interface. In this view, the 'Impordi ruumiobjektide andmed' radio button is selected, and the 'ruumiandmed dgn-failist' checkbox is checked, while 'tärkandmed xls-failist' remains unchecked.

Importida kruntide ehitusõigused xls-failist:

- Impordi kruntide ehitusõigused xls-failist
- "Alusta importi"

Kui ruumiobjektides esineb vigu, annab register veateate koos põhjusega. Kui vastavad parandused on .dgn failis sisse viidud, asendada leheküljel "Dokument" vigane .dgn fail. Seejärel alustada leheküljel "Maa-ala" uuesti importi.

Kui xls-faili tärkandmetes esineb vigu, annab register veateate koos põhjusega. Kui vastavad parandused on .xls failis sisse viidud, asendada leheküljel "Dokument" vigane .xls fail. Seejärel alustada leheküljel "Maa-ala" uuesti importi.

Veateadete näidised on toodud punktis 2.3.

3.5 Sisestatud ruumi- ja tärkandmete kontroll

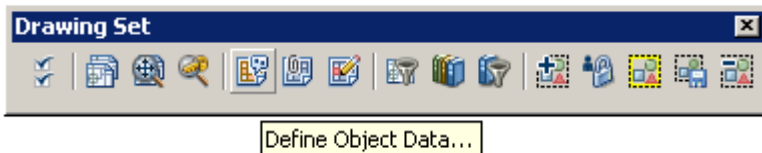
Sisestatud ruumi- ja tärkandmete kontroll vastavalt punktis 2.5 toodud juhiste.

4. RUUMIANDMED .GML VORMINGUS

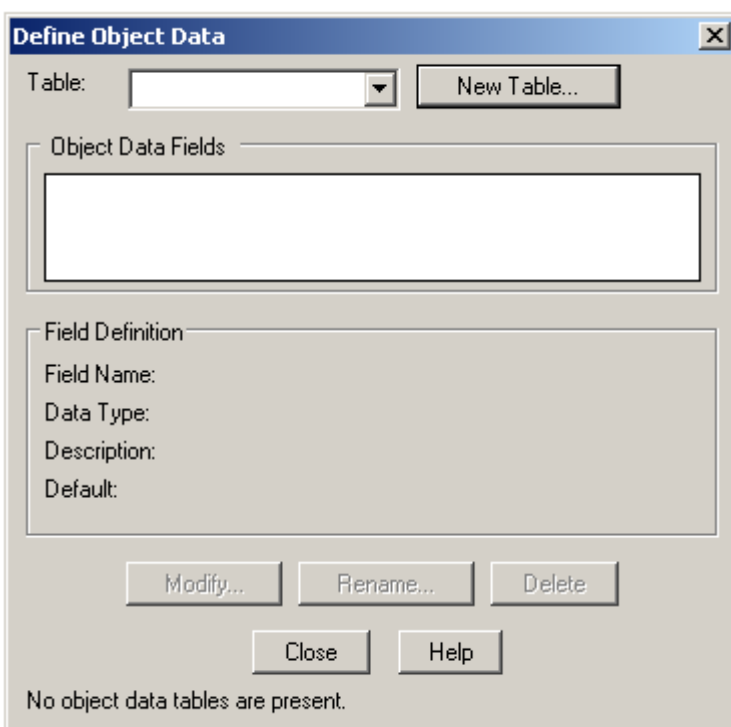
Ruumiandmete tootmist .gml vormingus võimaldab tarkvaraprogramm Autodesk Map 2006.

4.1 Imporditavate .gml vormingus ruuminadmete vormistamine

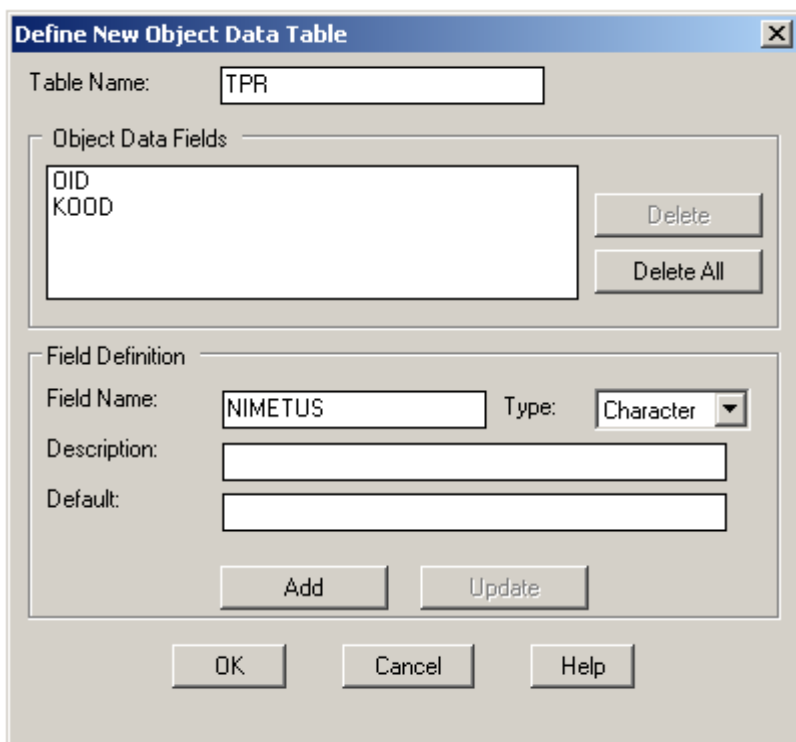
.gml vormingut võimaldab teostada nupuriba "Drawing Set".



- "Define Object Data..."



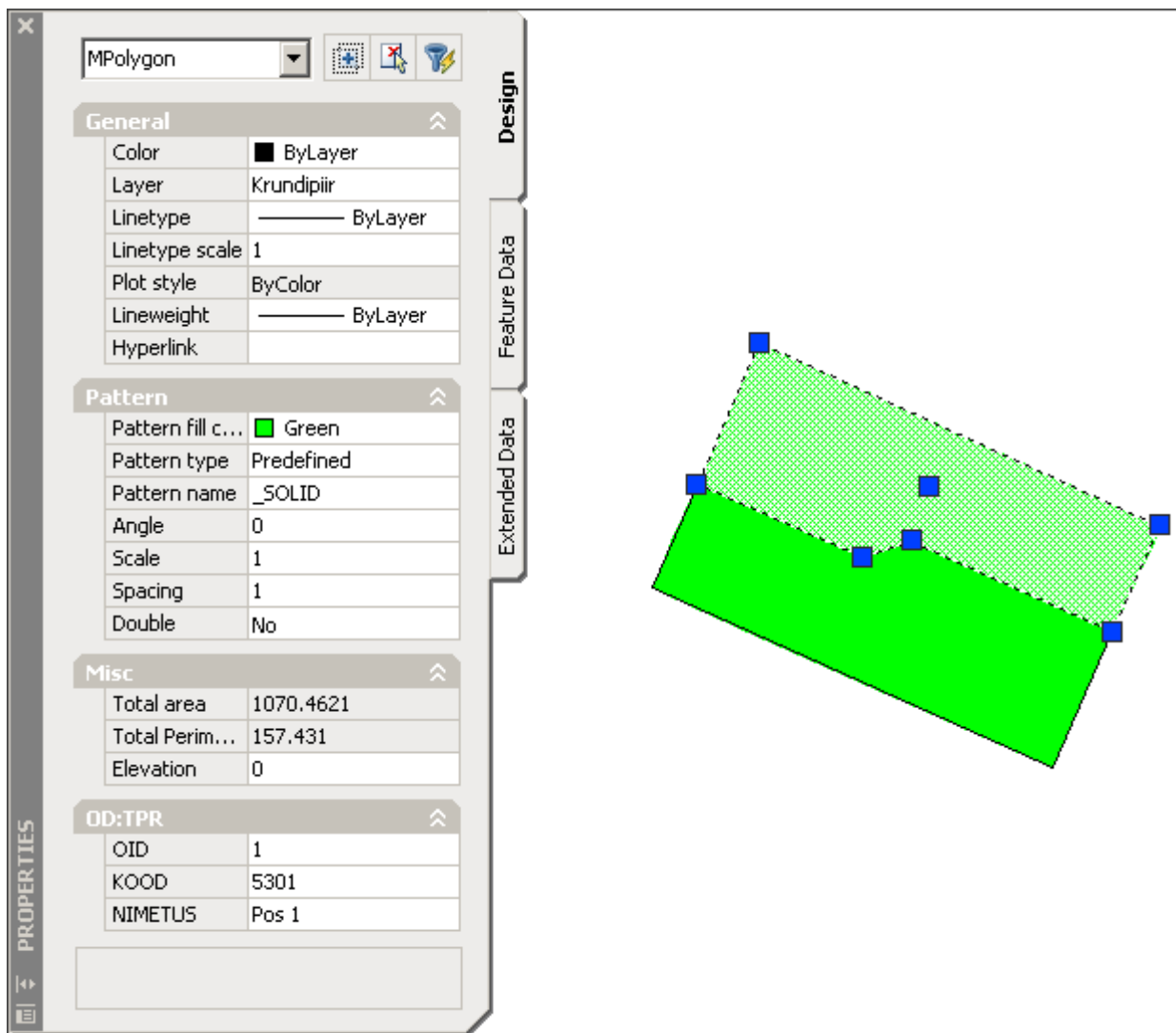
- "New Tabel"
 - lisada Table name (näiteks TPR)



- Lisada kõik nõutavad atribuudid ükshaaval
Field name: OID Type valida kõigil Character
 KOOD
 NIMETUS
- peale iga atribuudi nime ja tüübi lisamist vajutada "Add"
- kui kõik nõutavad atribuudid on lisatud vajutada "OK"
- "Close"



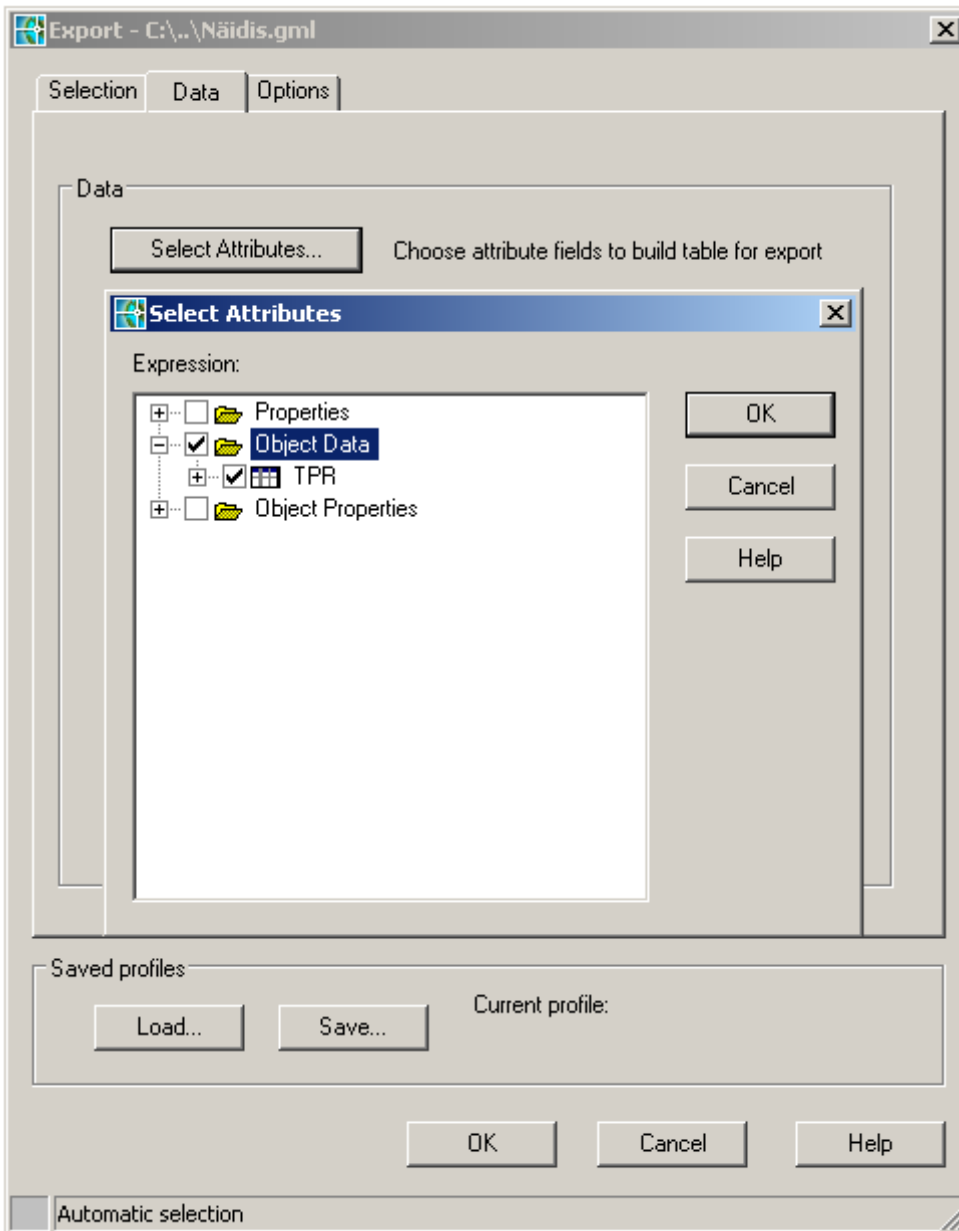
- "Attach/Detach Object Data"
- "Attach to Objects"
- valida kõik objektid, millele tahetakse külge lisada objekti andmed



Näiteks: Krundi 1 kohta sisestatud andmed

- Iga pinna kohta sisestada Properties alt andmed

GML abil saab esitada ka keerulisi mitme piiriga ruumikujusid ühe objektina.



- Autodesk Map käsklus "mapexport"
 - exportfail salvestada GML v2 (*.gml, *.xml) tüübina
 - "OK"
 - Lehekülg "Data"
 - "Select Attributes..."
 - Object Data ette linnuke
 - "OK"
 - "OK"

4.2 Konverter

Autodesk Map 2006 poolt ekspordiga toodetud .gml fail on vaja ümber konverteerida Tallinna Planeeringute Registrile sobilikuks .gml failiks.

Konverteri aadress:

<http://kadakas.datel.ee/gmlkonverter/>

- "Browse" – lisada konvertimist vajav fail
- "Töötle"
 - "Võta töödeldud fail"
 - explorerist Fail / Save as ... ja salvestada endale konverditud fail (seda faili saab kasutada Tallinna Planeeringute Registris .gml importfailina)

4.3 .gml vormingus ruumikujude lisamine toimingu dokumentidesse

The screenshot shows a web application interface with a yellow background. At the top, there are four tabs: "Toiming", "Isik", "Maa-ala", and "Dokument". Below the tabs, there are several sections:

- Lisa dokument** and **Kopeeri kohustuslikud dokumendid** buttons.
- A checkbox labeled "Kuva sisu tervikuna".
- A dropdown menu for "Dokumendi liik" set to "detailplaneering".
- A text input field for "Dokumendi nimetus".
- A large text area for "Sisu".
- Input fields for "Dokumendi number" and "Kuupäev".
- Buttons for "Leia isik", "Mina ise", and "Minu asutus".
- Input fields for "Väljaandja/ koostaja nimi", "Kehtiv", and "Kehtetu".
- An input field for "Asukoha URL".
- A "Lisa fail" button.
- Input fields for "Faili liik" (set to "detailplaneering") and "Faili asukoht" with a "Browse..." button.
- Buttons for "Lisa fail" and "Tagasi".
- A "Nimetus" section.
- Buttons for "Salvesta", "Genereeri", and "Tagasi".
- A table with columns: "Liik", "Sisu", "Nr", "Kuupäev", "Koostaja".
- A dropdown menu open over the table, showing a list of document types, with "detailplaneeringu ruumiandmed (.gml)" selected.

- "Lehekülj Dokument"
 - Dokumendi liigiks valida detailplaneering
 - "Lisa fail"
 - Faili liigiks valida detailplaneeringu ruumiandmed (.gml)
 - "Browse" – lisada faili asukoht
 - "Lisa fail"
 - "Salvesta"

Sisestades tärkandmed .xls vormingus tuleb toimingu dokumenti lisada samale dokumendile ka vastav .xls fail analoogselt punktis 3.3 toodud juhistele.

4.4 .gml vormingus ruumikujude importimine toimingusse

Toiming	Isik	Maa-ala	Dokument
Seotud maaüksused			
Lisa maadkous			
Aadress	Linneosa	Sihotstarbed	Katastritunnus
Planeeringu näitajad			
Planeeritava ala näitajad	Ehitusõiguste tabel	Detailplaneeringu väljavõte	Kruntide moodustumine
Ruumiobjektid			
Lisa objekt	Impordi andmed	Kontrolli andmed	
<input type="radio"/> Impordi kruntide ehitusõigused xls-failist			
<input checked="" type="radio"/> Impordi ruumiobjektide andmed gml-failist			
<input type="radio"/> Impordi ruumiobjektide andmed			
<input type="checkbox"/> tärkandmed xls-failist			
<input type="checkbox"/> ruumiandmed dgn-failist			
Alusta importi	Tagasi		

- Lehekülg "Maa-ala"
 - "Impordi andmed"
 - Impordi ruumiobjektide andmed gml-failist
 - "Alusta importi"

Tärkandmed sisestada läbi veebileidese vastavalt punktis 2.4.2 toodud juhistele või .xls vormingus vastavalt punktis 3.2 toodud juhistele.

Sisestades tärkandmed .xls vormingus tuleb pärast .gml vormingus ruumikujude importimist importida ka kruntide ehitusõigused xls-failist vastavalt punktis 3.4 toodud juhistele. Kuna ruumiobjektide andmed sisalduvad gml-failis, siis xls-failis jätta lehekülg "Objekt" täitmata. xls-failist on vaja importida ainult kruntide ehitusõigused.

Kui ruumiobjektides esineb vigu annab register vea teate koos põhjusega. Kui vastavad parandused on .gml failis sisse viidud, asendada leheküljel "Dokument" vigane gml-fail. Seejärel alustada leheküljel "Maa-ala" uuesti importi.

4.5 Sisestatud ruumi- ja tärkandmete kontroll

Sisestatud ruumi- ja tärkandmete kontroll vastavalt punktis 2.5 toodud juhistele.